



＼ 採用に繋がる！ ／

Z世代のWEB対策

採用担当
らしいん^君

人を
集める

魅力を
【伝える】

保護者から
【連絡がくる】

今回のトピックス（目次）

- 求職者の動きって？
- Z世代ってどんな世代なの？
- Z世代に合わせた情報発信



【興味を持ってもらえる】発信

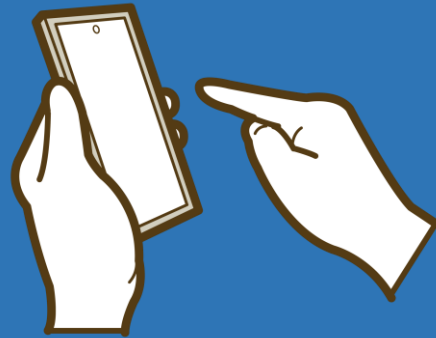
1

HP



2

メール問合せ



3

Instagram



➡これだとまだ不十分なんです！

- 就職フェア
- 養成校の求人票

施設の存在を知る



あそこに
施設があるんだ…

- ホームページ

魅力に興味を持つ



園庭が広くて
楽しそう！

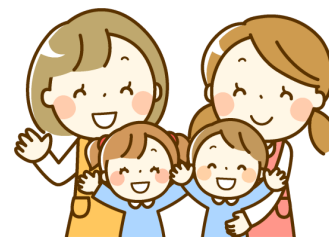
- 園外の掲示板

就職先の候補にあげる



家から遠いけど
給料は良いな…

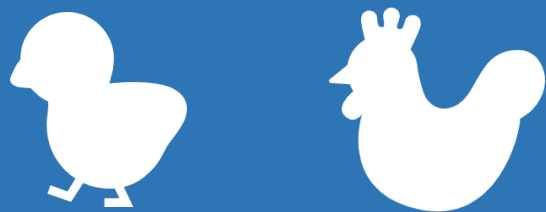
応募を する



応募はここに
しよう！

職員の多様化

年齢層



若い先生もいれば
ベテランの先生も…

働き方



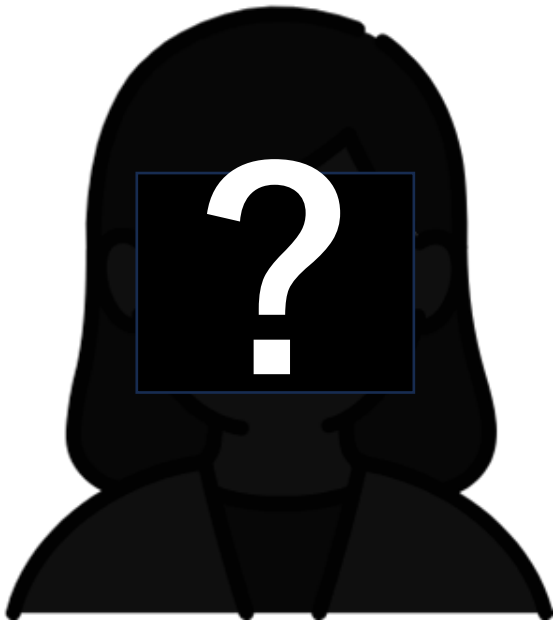
フルタイムの先生
時短の先生

生活



子育て中の職員
介護中の職員
独身の職員

Z世代のイメージとは？



- 時間を気にする
- スマホでなんでも調べる
- SNSが生活の一部

→世代を理解することで、適切な関わり方がわかる！

～40歳

ロスジェネ世代

【就職氷河期】のため、仕事に対して高い意欲で挑みます。将来の不安から消費に対しては消極的。マイカー離れや飲み会離れが顕著に表れた世代。

～30歳

ミレニアル世代

知りたいことはインターネット検索が中心。安定志向の強さから生活の変化に消極的で、仕事とプライベートの両立を重視。

～22歳

ゆとり世代

競争の要素を排除されて育ったので、叱られた経験の少ない人も多い世代。景気の良い時代を体験したことがないので、物欲が少ない。

パーソナリティ



- デジタルネイティブ
- タイパ（タイムパフォーマンス）

Z世代以前



Z世代



→ 【知りたいことを、最短距離で知ることが出来る】
というのが当たり前の世代。

タイパ



時間に見合う価値はあるの？

もっと効率よくできるのでは？

すぐに結論がほしい



→ 【すぐに正解がわからない】ということにストレスを感じる
= 常に正解を最短距離で知りたい

手軽さ

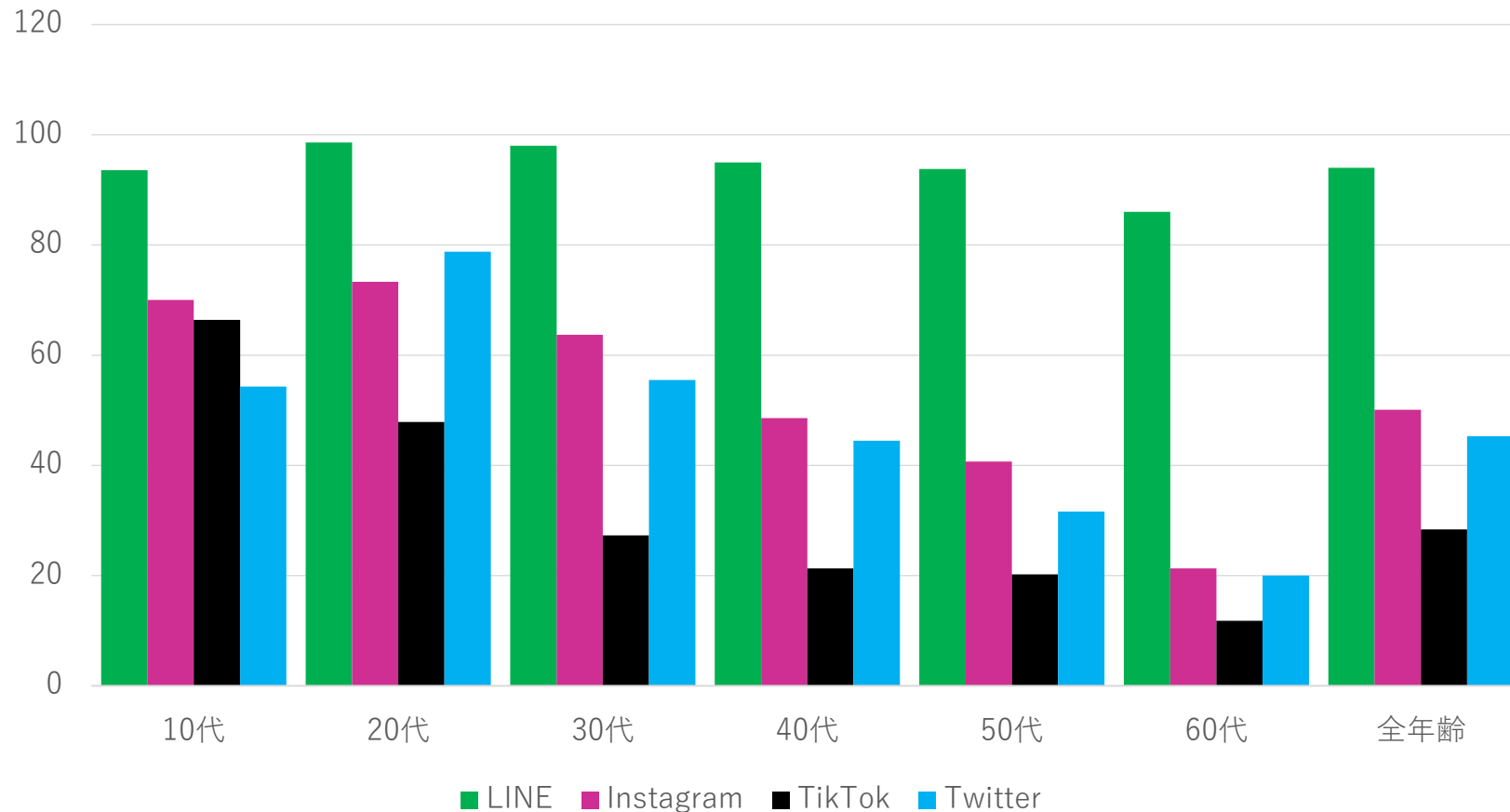


最短で知れる

やりとりが
チャット = 会話

なぜLINEの開設が必須なのか

【令和4年度】各SNS利用率



LINEは全ての年代でトップ

LINEのメリット

求人票だけ
じゃない

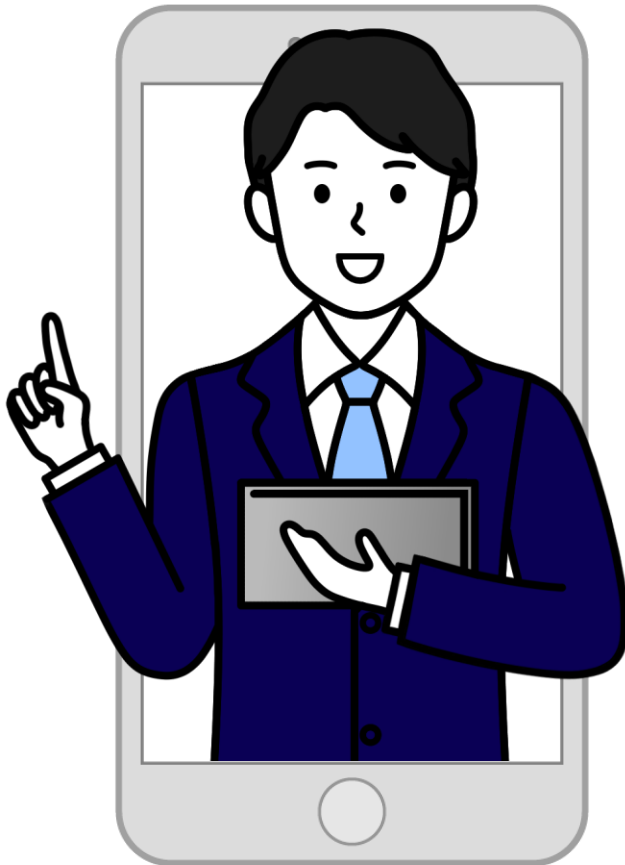
【求人票】だけでは
ない
【働きやすさ】を
伝えられる。

アプローチ
ができる

HPと違って
メッセージを送れ
る。

→世代を理解することで、適切な関わり方がわかる！

弊社サービス 個別相談会



弊社でLINEをお作りするイメージが膨らむよう

✓弊社でお作りをした施設様のお声

✓事例紹介

↳貴施設に似た施設のデモアカウント

をご紹介します。

※弊社事例は、チポーレのLINEアカウントからもご確認頂けます！

まとめ

Z世代の【デジタルネイティブ】と【タイパ】を理解

最短で情報に辿り着くための導線を整備しましょう

若い世代に見てもらえるLINEでの発信が必要